

Dorfverein Suterode e.V.



Wir in Suterode



Dorfverein Suterode e.V.



400 Einwohner - Eine Kapelle - Ein Gemeinderaum - Zwei Gaststätten - Ein
Feuerwehrhaus - Ein Sporthaus - Ein Schießhaus - Ein Junggesellentreff -
Kein Dorfgemeinschaftshaus

Dorfverein Luterode e.V.



Ein historischer Gasthaussaal:

Mit hohem Sanierungsbedarf - Ohne Küche - Ohne Toiletten -

Nicht barrierefrei - Nicht gedämmt

Dorfverein Luterode e.V.



Dorfverein Luterode e.V.



Dorfverein Luterode e.V.



Dorfverein Luterode e.V.



Dorfverein Luterode e.V.



Keine gravierenden Feuchtigkeitsschäden

Keine statischen Bedenken

Keine nachträgliche Verbauung

Dorfverein Luterode e.V.



Bereitschaft des Besitzers zur **Übergabe** an einen Träger

Raum nach Südwesten für den Anbau eines **Zweckgebäudes**

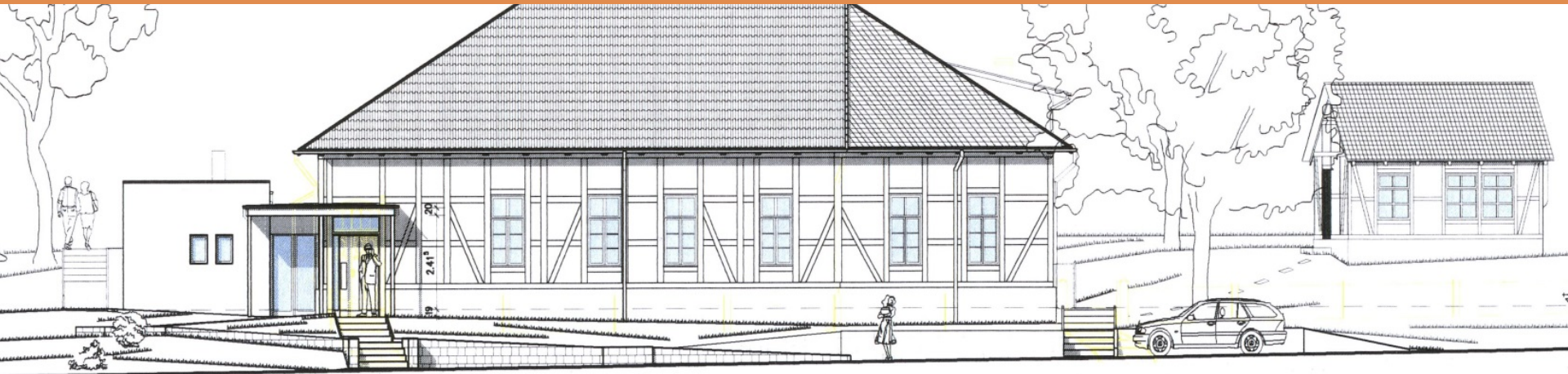
Intakte Dach- und Wandkonstruktionen zur **Aufdämmung**

Geeignete Geländesituation für einen **barrierefreien** Aufgang

Dorfverein Luterode e.V.



Der Plan:



Südansicht

Dorfverein Luterode e.V.



Der Grundriss:



Dorfverein Luterode e.V.



Kosten:

Sanierung Saalgebäude	482.700 €
Anbau	186.400 €
<hr/>	
Baukosten	669.100 €
Gebäudeversicherung	400 €
Inventarversicherung	200 €
Energiekosten	350 €
Bauunterhaltung	1.000 €
Unvorhergesehenes	750 €
<hr/>	
Laufende Kosten pro Jahr	2.700 €

Dorfverein Luterode e.V.



Möglichkeiten zur Finanzierung der Baukosten:

- Reduzierung der Baukosten durch Eigenleistung
- Spenden aus der Bevölkerung (Bausteine)
- Spenden von Stiftungen (Kulturstiftung LK NOM, Nds. Sparkassenstiftung, VGH-Stiftung, VR-Stiftung Norddeutschland und ca. 15 weitere potenzielle Quellen)
- Zuschuss Gemeinde Katlenburg-Lindau
- Zuschuss Kultusministerium (Antrag gestellt)
- Zuschuss Dorferneuerung (zur Zeit 63 %)
- Bildung von Bauabschnitten

Dorfverein Luterode e.V.



Der Plan zur Finanzierung der laufenden Kosten:

Private Veranstaltungen (14 x 128 €)	1.792 €
<u>Einnahmen aus Sonderveranstaltungen</u>	<u>1.500 €</u>
Einnahmen	3.292 €

Dorfverein Luterode e.V.



Veranstaltungen auf dem Saal der Zukunft:

Vereinsfeiern und private Feiern

außerdem:

Theateraufführungen

Filmabende

Vorträge

Ausstellungen

Tanztee am Sonntagnachmittag

Seniorenachmittage

Dorffrühstück

Dorfverein Luterode e.V.



Für die Vereine

Für private Feiern

Für kulturelle Veranstaltungen

Für unvergessliche Saalfeten wie früher

Für ein dörfliches Miteinander

Für unsere Kinder

Für die Zukunft

Für uns

Dorfverein Suterode e.V.



**Rettet den Saal
als Dorfgemeinschaftshaus für
Suterode!**